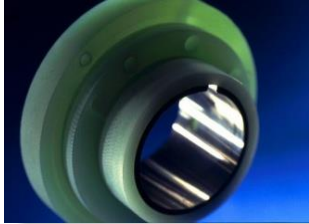
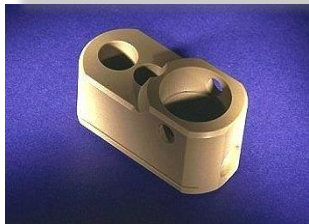




KUNDERT - Ihr Partner für sämtliche Kunststoffanwendungen



Facts und Figures:

- Gründungsjahr: 1906
- 110 Mitarbeiter
- 20 Mio CHF Umsatz
- 15'000 Aufträge pro Jahr

Standorte:

Jona

- Verkauf , Administration
- Produktion
- Lager Kunststoff-Halbzeug

Prag (CZ)

- Produktion



KUNDERT AG

Kunststofftechnik

Buechstrasse 33, CH-8645 Jona

Tel. +41 (0)55 225 16 16, Fax +41(0)55 225 16 17

E-Mail: info@kundert.ch

Produktangebot: Kunststoff-Halbzeug

- **Über 180 verschiedene Materialien an Lager**
- **Online Shop für Einkäufer**
- **Lieferung innert 24 Stunden**
- **Kunststoff-Datenbank für Entwickler**

Teilespektrum

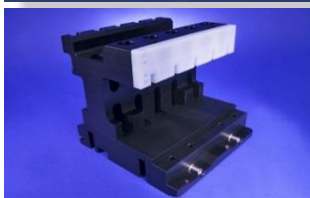
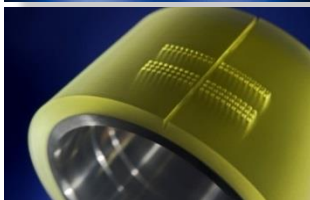
- Rundstäbe (-Abschnitte), roh oder geschliffen
- Hohlstäbe (-Abschnitte)
- Kundenspezifische Profile und Rohre
- Platten, Rondellen aus Platten
- Zuschnitte (Oberfläche roh oder gehobelt)

Produktangebot: Spanabhebend bearbeitete Teile

- **Modernster Maschinenpark mit insgesamt 80 Maschinen**
- **NEU: 5-Achsen Simultanfräscener, inkl. robotergesteuerter Fertigungszelle (55 Plätze für Werkstück- und Paletten-Handling)**

Teilespektrum

- Einfache und komplexe Kunststoffteile in Klein- und Grossserien
- Von kleinsten Präzisionsteilen bis zu grossflächigen Maschinenteilen
- Einfache und komplexe Dreh- und Frästeile
- Mechanisch nachbearbeitete Spritzgussrohlinge
- Mechanisch nachbearbeitete Polyurethan-Formteile



Produktangebot: Formteile und Beschichtungen aus Polyurethan

- **7 CNC gesteuerte Giessanlagen**
- **30 zentralgesteuerte Temperöfen**

Teilespektrum

- Härteeinstellungen von 25 ShA bis 80 ShD
- Werkstückgewicht: Von 0.001 kg bis 20 kg
- Mehrkomponenten-Giessen ohne Kleben
- Beschichtungen von Thermo- und Duroplastkernen ohne Kleben
- Antistatische Ausrüstung
- Ausrüstung mit Hydrolyse- und Mikrobenschutz

Produktangebot: Spritzguss-, Tiefzieh-, wasserstrahlgeschnittene-, gestanzte Teile

Spritzgussteile

- Einfache und komplexe Kunststoffteile in mittleren und grossen Serien
- Zweikomponenten-Spritzgussteile
- Mechanisch nachbearbeitete Spritzgussrohlinge
- Werkstoffe: Standard-, Konstruktions- und High-End Thermoplaste

Tiefziehteile

- Formgrössen bis 4'200 x 2'500 mm realisierbar

Wasserstrahlgeschnittene Teile

- Thermoplaste mit und ohne Verstärkungsstoffen
- Verbundwerkstoffe, Schichtpressstoffe
- Harte und weiche Polyurethane

Stanzteile

- Mit Scharf- und Scherschnittwerkzeugen: \varnothing 1 bis 150 mm.
- Mit Bandstahlwerkzeugen: Teileabmessungen von 2'000 x 1'000 mm

KUNDERT Kompetenzen

- Kompetenz in der Beratung und Auswahl des für Ihre Anwendung geeigneten Kunststoffes
- Kompetenz im kunststoffgerechten Konstruieren
- Kompetenz in der Wahl des wirtschaftlichsten Herstellungsverfahrens
- Kompetenz in vielen Branchen